



Tarkasta säännöllisesti:

- oikea asennus ja käyttö
- kantavuudet annettujen rajojen sisällä
- vauriot tai muutokset hyllyrakenteissa



RAPORTOI KAIKISTA VAURIOISTA  
VARASTOKALUSTEISTA VASTAAVALLE  
HENKILÖLLE



Rakennetta ei saa muuttaa

- tarkistamatta vaikutuksia valmistajan teknisiin tietoihin tai
- ilman toimittajan hyväksyntää



ÄLÄ KIIPEILE  
HYLLYSTÖSSÄ



Sovellettavat standardit

"SFS-EN 15635: Kiinteät teräksiset hyllystöjärjestelmät. Varastointilaitteiden käyttö ja kunnossapito".

"SFS-EN 15620- Kiinteät teräksiset hyllystöjärjestelmät. Säädetävät kuormalavahyllyt. Toleranssit, muodonmuutokset ja käsittelytilat"



Tarvittaessa ota yhteys  
EAB:hen

## SALLITTU VÄLIKKÖKUORMITUS

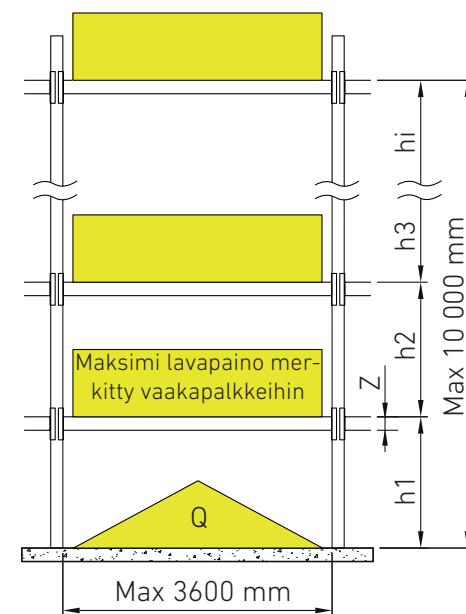
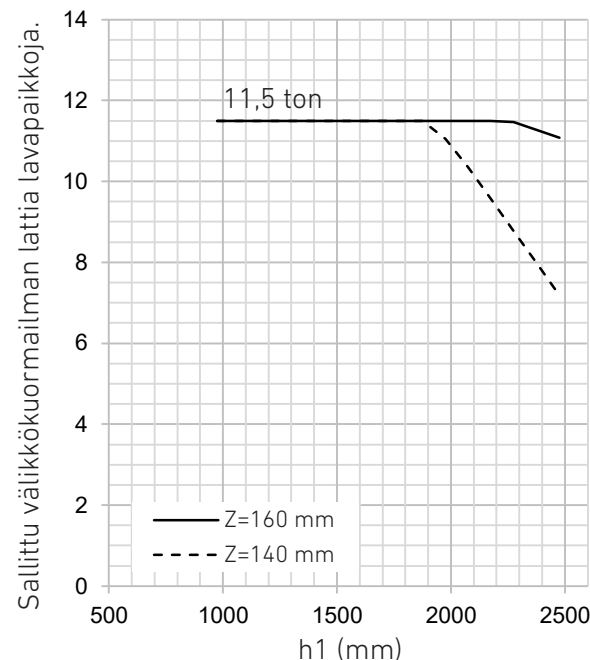
### Omega kuormalavahylly 90-2, betonilattia-asennus

Pylvään tyyppimerkintä löytyy pylvään alaosasta.

Betonilaatu min. C 25/30. Betonilaatan paksuus min. 100 mm. Lattiamuutos täyteenlastattussa hyllyssä max kaltevuus 1/700. Tilaaja/käyttäjä vastaa lattian kantavuudesta. EAB toimittaa pyydettäessä hyllystön pylväskuormalaskelmat.

Vähintään 2 palkkitasoa. Vähintään 3 välikkää. 1-2 välikkää, vähennettävä välikkokuormasta (Q) 15 %.

Kuormalavahylly on asennettava EAB:n asennusohjeiden mukaan. Kantavuuslaskelmat standardin EN 15512:2020 mukaan.



$975 \text{ mm} \leq h1 \leq 2475 \text{ mm}$   
 $500 \text{ mm} \leq h2, h3, hi \leq h1 + 25 \text{ mm}$

Z=160 mm pultataan pylvääseen M10x25 / 2 per korvake  
Z=160 mm välituella, kantavuus 4x1000 kg/taso



Puh. (09) 4520170  
www.eab.fi

181710103